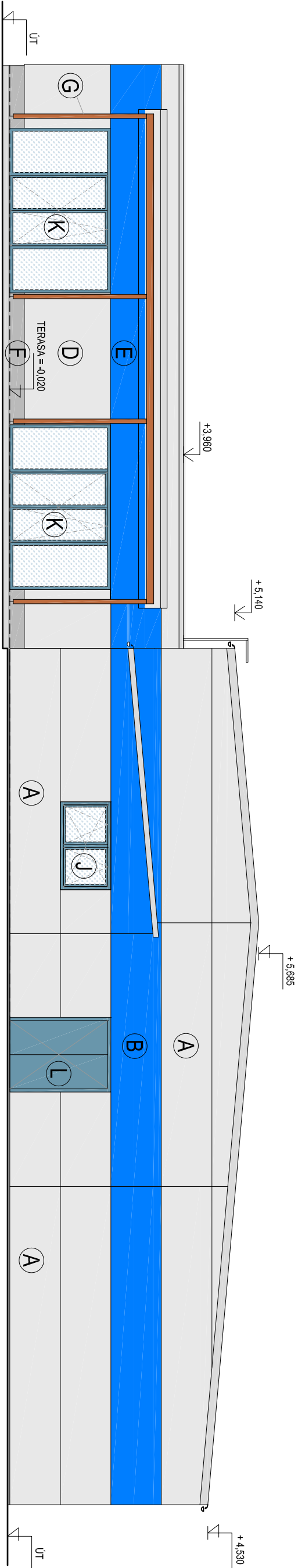
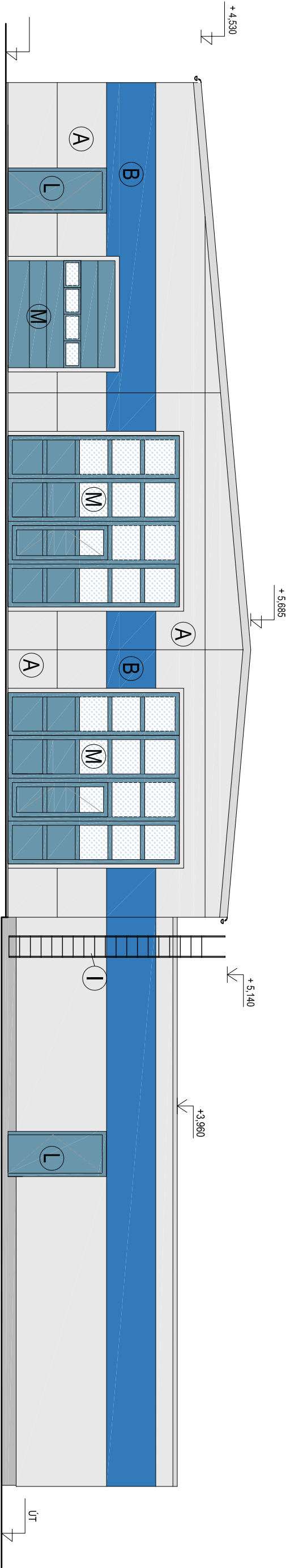


POHLED JIŽNÍ



POHLED SEVERNÍ



LEGENDA:

- A**

STĚNOVÝ IPN PANEL, tl. 120 mm,
odstín RAL 9010 - exteriér
odstín RAL 9010 - interiér
- B**

STĚNOVÝ IPN PANEL, tl. 120 mm,
odstín RAL 5012 - exteriér
odstín RAL 9010 - interiér
- C**

STŘEŠNÍ IPN PANEL, tl. 140 mm
odstín RAL 7035 - exteriér
odstín RAL 9010 - interiér
- D**

STĚRKOVÁ OMÍTKA NA ZATEPLOVACÍM SYSTÉMU
- zrnitost 1,5 mm
- odstín RAL 9010
- E**

STĚRKOVÁ OMÍTKA NA ZATEPLOVACÍM SYSTÉMU
- zrnitost 1,5 mm
- odstín RAL 5012
- F**

SOKL Z MARMOLITU - BARVA SVĚTLÉ ŠEDÁ
- G**

DŘEVĚNÁ PERGOLA NAD TERASOU
- tenkovrstvá lazura, barva hnědá
- H**

KLEMPŘÍSKÉ PRVKY - LAKOVANÝ
PLECH
- barva tmavě šedá
- I**

VÝLEZ NA STŘECHU - žárově zinkovaná ocel, zámečnický výrobek
- J**

PLASTOVÉ OKENNÍ VÝPLNĚ
- K**


PLASTOVÉ DVEŘNÍ VÝPLNĚ - PROSKLENĚ
- L**

OCELOVÉ VRATOVÉ A DVEŘNÍ VÝPLNĚ PLNĚ
- M**

OCELOVÉ ZATEPLENÉ VÝPLNĚ VRAT S PROSKLENÍM

± 0,000 = 218,800 m.n.m. B.p.v.

ZODP. PROJEKTANT :	Ing. Radek Vondra
KRESLIL:	Ing. Radek Vondra
INVESTOR :	Povodí Labe, státní podnik, Hradec Králové, Váta Nejedlého 951/8
MÍSTO :	k.ú.Pardubice, areál Povodí Labe
ODDÍL :	SO.02 - D.1.1. Architektonicko stavební řešení
AKCE : POVODŇOVÝ DVŮR PARDUBICE, MODERNIZACE AREÁLU	
VI.ETAPA - DOKUMENTACE PRO PROVEDENÍ STAVBY	
POHLEDY - SEVERNÍ, JIŽNÍ	

<div><div>p r i d o s</div><div>Na Polce 648, Hradec Králové 11 tel,fox.: 495539037, IČO:132 07 245 e-mail: pridoss@mail.cz</div></div>		DATUM : 03/2025
STUPEŇ : DPS		
MĚŘÍTKO : 1:100		
02.7		